

**Generali Arredamenti srl** è una società che produce arredi per RSA, case di riposo, cliniche, centri diurni e nuclei Alzheimer dal 1995. Negli ultimi anni la società, che ha sede a Pistoia, ha dato vita a tre divisioni interne: Generali Progettazione, Generali Terapie non Farmacologiche, Generali Formazione. Questo per rispondere ad una nuova tipologia di utenti con decadimento cognitivo, che vengono sempre più istituzionalizzati e per i quali i modelli tradizionali di arredo e progettazione non consentono una interazione "umana" dell'ospite e "funzionale" del personale preposto all'assistenza.

La riconfigurazione architettonica dei nuclei, la realizzazione di ambientazioni che stimolano la memoria, arredi e attrezzature pensate per questa utenza, una adeguata formazione del personale e il verde attrezzato, rappresentano il nostro contributo a alleviare quello che viene definito il "problema" Alzheimer.

La società detiene dal 2000 la certificazione UNI EN ISO 9001 e dal 2017 è diventata la prima azienda in Italia ad essere certificata per la "Progettazione, produzione ed installazione di arredi per strutture sanitarie, case di riposo e comunità. Progettazione e realizzazione di arredi multi-sensoriali e di ambienti dedicati alle terapie non farmacologiche con attività di formazione relative al loro utilizzo. Commercializzazione di sanitari e ausili per disabili".



TUTTI I DIRITTI RISERVATI



**MATI 1909** rappresenta un'eccellenza italiana e internazionale nella produzione di piante ornamentali, nella progettazione e realizzazione di giardini, nella promozione della cultura del verde e del food agriturismo toscano. L'azienda fu fondata da Casimiro Mati alla fine del 1800 come stabilimento orticolo a conduzione familiare. Oggi è la quarta generazione a guidare il gruppo MATI 1909. Andrea, Francesco e Paolo sono i tre fratelli che amministrano cinque aziende dinamiche e innovative tutte collegate da un albero rosso divenuto il simbolo di MATI 1909.

*"Andrea Mati è un paesaggista di fama internazionale, ha progettato e curato la realizzazione di giardini di artisti, professionisti e imprenditori ed è uno dei professionisti più ricercati per realizzare complesse opere a verde da parte di architetti paesaggisti che operano a livello europeo e non solo. Andrea è alimentato dal desiderio di migliorare, attraverso l'amore per il verde, la vita di chi ha sofferto. Da sempre molto attivo nel sociale, ha unito la sua passione per il verde al suo profondo interesse per il sociale, fondando nel 1999, la "Giardiniera Italiana", una cooperativa che opera nella cura e manutenzione dei giardini, contando ad oggi 60 dipendenti e con un curriculum internazionale di altissimo livello. Con Giardiniera Italiana, Andrea Mati partecipa a progetti di recupero di persone in situazioni di marginalità con attività di formazione svolte in un giardino-vivaio terapeutico da lui progettato.*

*La sua sensibilità verso i più deboli lo ha portato, negli anni, a sviluppare studi sui giardini e sull'utilizzo del verde in funzione terapeutica verso patologie come Alzheimer e autismo. Oggi Andrea Mati collabora con primari e professionisti che operano nel mondo della salute mentale per la realizzazione di giardini terapeutici".*

### GIARDINO TERAPEUTICO (HEALING GARDEN)

**"non è un giardino dove portare il malato, ma dedicato alle esigenze del malato"**

GENERALI ARREDAMENTI s.r.l.

Via Pisa, 8 - loc. Bonelle  
51100 Pistoia  
Tel. 0573 986208  
Fax. 0573 985427  
[www.generaliarredamenti.it](http://www.generaliarredamenti.it)  
[info@generaliarredamenti.it](mailto:info@generaliarredamenti.it)

MATI 1909 s.r.l.

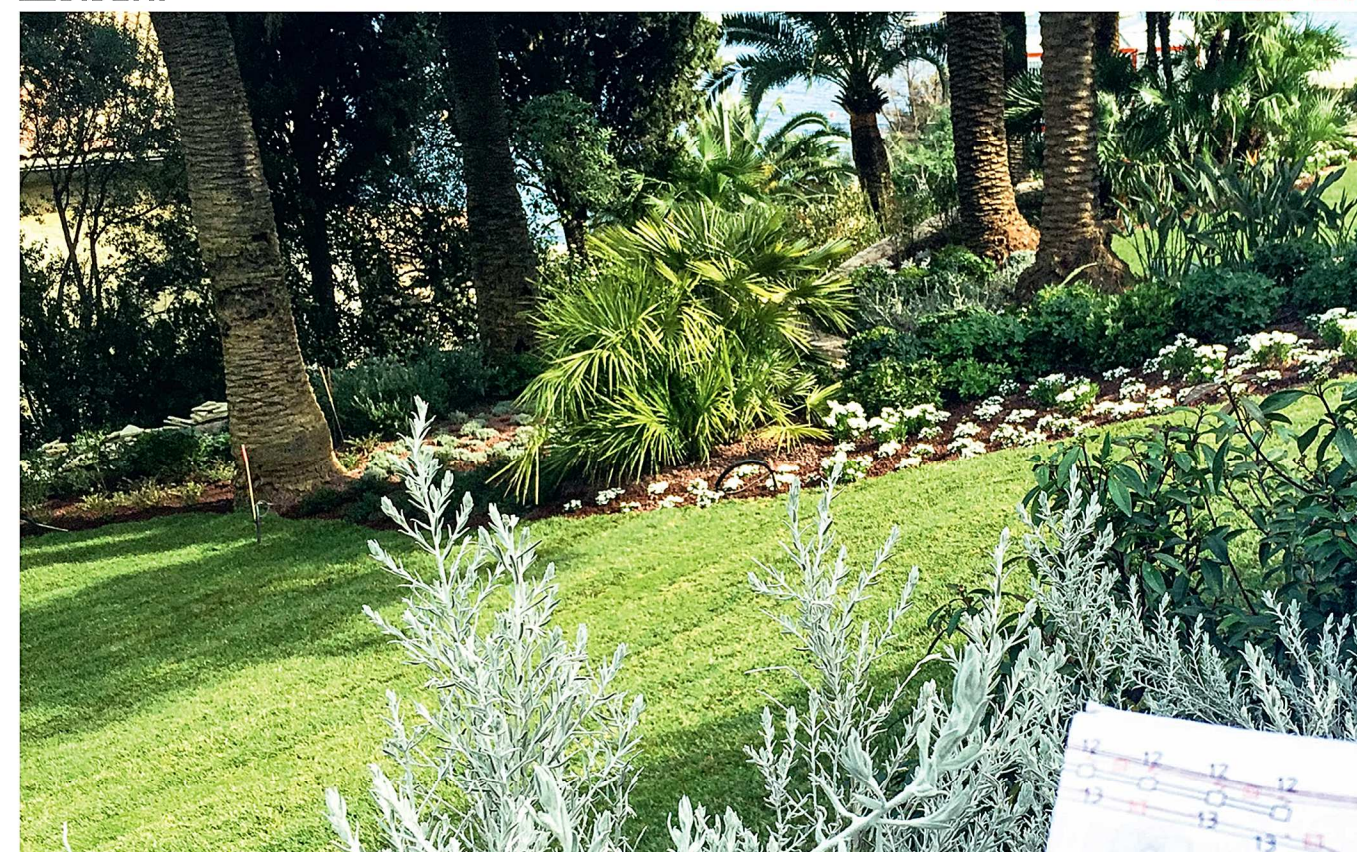
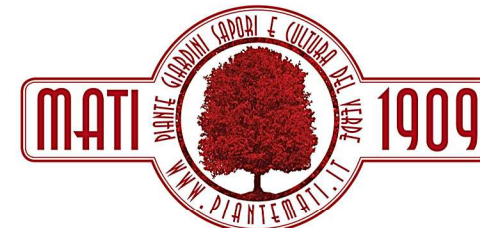
Via Bonellina, 49  
51100 Pistoia  
Tel. 0573 380051  
[www.gruppomati.com](http://www.gruppomati.com)  
[info@gruppomati.com](mailto:info@gruppomati.com)

# GENERALI

## PROGETTAZIONE



NOVITA' 2017



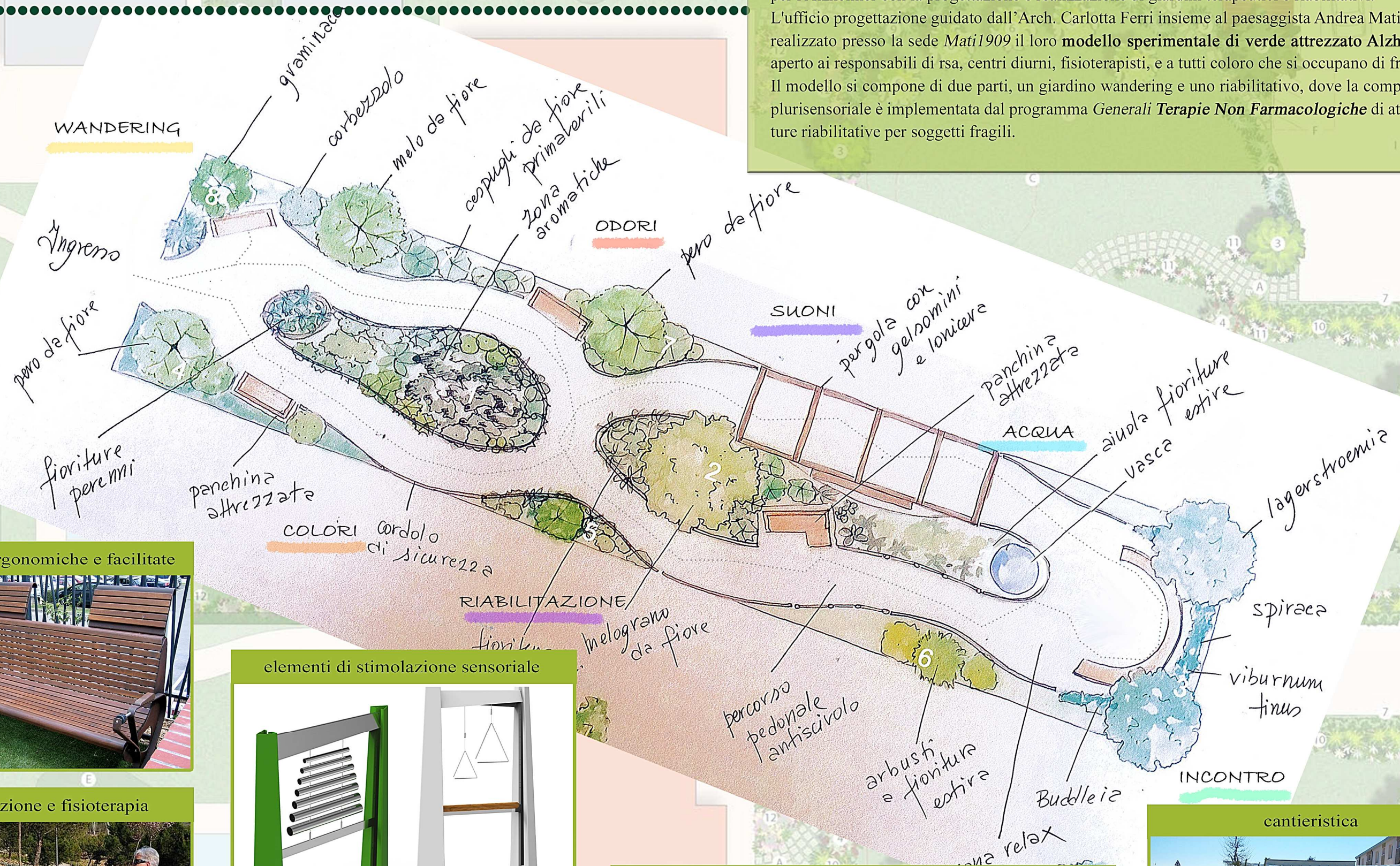
## GIARDINO TERAPEUTICO





# UN GIARDINO TERAPEUTICO IN STRUTTURA PER GLI ANZIANI, I MALATI DI ALZHEIMER, LE DEMENZE E LE FRAGILITA'

Generali Arredamenti amplia la proposta di soluzioni del programma terapie non farmacologiche per l'Alzheimer con la progettazione e realizzazione di giardini terapeutici e riabilitativi. L'ufficio progettazione guidato dall'Arch. Carlotta Ferri insieme al paesaggista Andrea Mati hanno realizzato presso la sede *Mati1909* il loro **modello sperimentale di verde attrezzato Alzheimer**, aperto ai responsabili di rsa, centri diurni, fisioterapisti, e a tutti coloro che si occupano di fragilità. Il modello si compone di due parti, un giardino wandering e uno riabilitativo, dove la componente plurisensoriale è implementata dal programma *Generali Terapie Non Farmacologiche* di attrezzature riabilitative per soggetti fragili.



sedute ergonomiche e facilitate



riabilitazione e fisioterapia



elementi di stimolazione sensoriale



selezione di piante per la stimolazione sensoriale



cantieristica

